

**SOSNOWE ZACISZE APARTAMENTY**  
09-506 Soczewka; ul. Ks. Pawła Kwiatkowskiego 11, gm Nowy Duninów

Mieszkanie nr **M C8/+1** - oznacza:

**C8**

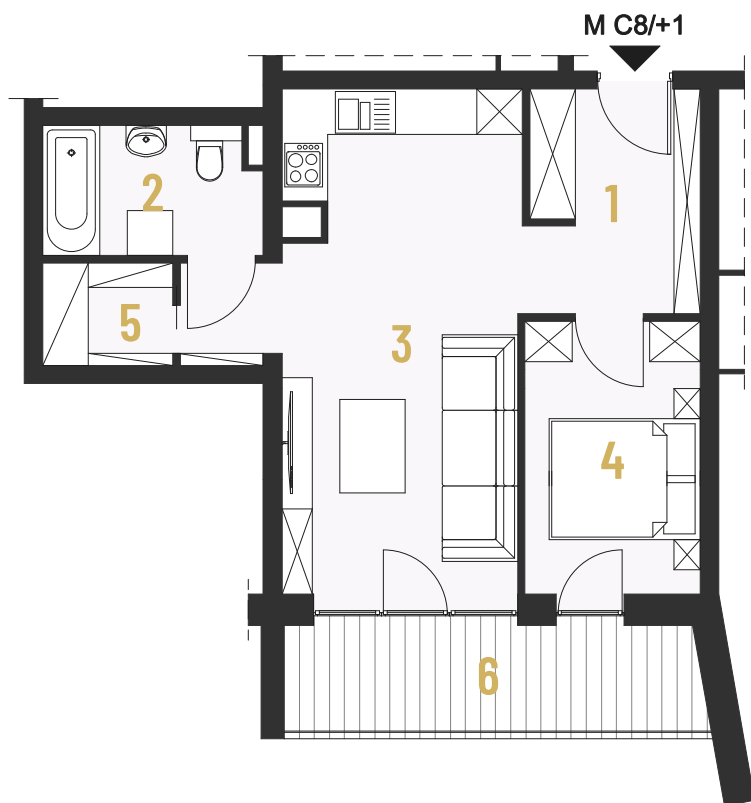
klatka schodowa: **C**  
kondygnacja: **+1**  
mieszkanie nr: **8**



**44,80 m<sup>2</sup>** Powierzchnia użytkowa: **44,80 m<sup>2</sup>**



**SOSNOWE ZACISZE**  
APARTAMENTY



Lokalizacja mieszkania M C8/+1



Pn



**POZIOM +1 - powierzchnia użytkowa 44,80 m<sup>2</sup>**

1. Korytarz	6,77 m <sup>2</sup>
2. Łazienka	4,85 m <sup>2</sup>
3. Salon + Aneks kuchenny	22,46 m <sup>2</sup>
4. Pokój	8,38 m <sup>2</sup>
5. Garderoba	2,32 m <sup>2</sup>
6. Balkon	7,74 m <sup>2</sup>

**SOSNOWE ZACISZE APARTAMENTY sp. z o.o.**  
DEWELOPER

**BIURO SPRZEDAŻY**

Soczewka ; ul. Ks. Pawła Kwiatkowskiego 11

nr telefonu: +48 601 - 75 - 15 - 15  
strona: [www.sosnowezacisze.net.pl](http://www.sosnowezacisze.net.pl)

- WYMIARY POMIESZCZEŃ, LOKALIZACJĘ URZĄDZEŃ SANITARNYCH, ROZMIESZCZENIE PUNKTÓW INSTALACYJNYCH ITP. PODANO ZGODNIE Z PROJEKTEM . MOGĄ WYSTĄPIĆ NIEWIELKIE RÓŻNICE WYMIARÓW I USYTUOWANIA ELEMENTÓW POWSTAJĘ W EFEKTCIE WYKONYWANIA PRAC BUDOWLANYCH. PODANO WYMIARY W ŚWIETLE ŚCIAN W STANIE SUROWYM.
- POWIERZCHNIA UŻYTKOWA LOKALU JEST OKREŚLONA NA PODSTAWIE ROZPORZĄDZENIA MINISTRA ROZWOJU Z DN. 11.09.2020R. W SPRAWIE SZCZEGÓŁOWEGO ZAKRESU I FORMY PROJEKTU BUDOWLANEGO:
  - powierzchnię użytkową budynku pomniejsza się o powierzchnię: przekroju poziomego wszystkich wewnętrznych przegród budowlanych, przejść i otworów w tych przegrodach, przejść w przegrodach zewnętrznych, balkonów, tarasów, loggii, schodów wewnętrznych i podestów w lokalach mieszkalnych wielopiętrowych;
  - powierzchnię użytkową budynku powiększa się o powierzchnię: antresol, ogródów zimowych oraz wbudowanych, ściennych szaf, schowków i garderób;
  - przy określaniu powierzchni użytkowej pomieszczeń lub ich części o wysokości w świetle równej lub większej od 2,20 m zalicza się do obliczeń w 100%, o wysokości równej lub większej od 1,40 m, lecz mniejszej od 2,20 m - w 50%, natomiast o wysokości mniejszej od 1,40 m pomija się całkowicie;
  - przy określaniu zestawienia powierzchni użytkowej lokali mieszkalnych przez lokal mieszkalny należy rozumieć wydzielone trwałymi ścianami w obrębie budynku pomieszczenie (zespół pomieszczeń) przeznaczonych na stały pobyt ludzi, które wraz z pom. pomocniczymi służą zaspokajaniu ich potrzeb mieszkaniowych.
- PRZEDSTAWIONA NA RZUCIE ARANŻACJA MA CHARAKTER PRZYKŁADOWY, UMEBLOWANIE NIE STANOWI WYPOSAŻENIA NABYWANEGO LOKALU.