

SOSNOWE ZACISZE APARTAMENTY
09-506 Soczewka; ul. Ks. Pawła Kwiatkowskiego 11, gm Nowy Duninów

Mieszkanie nr **M C12/+2** - oznacza:

C12

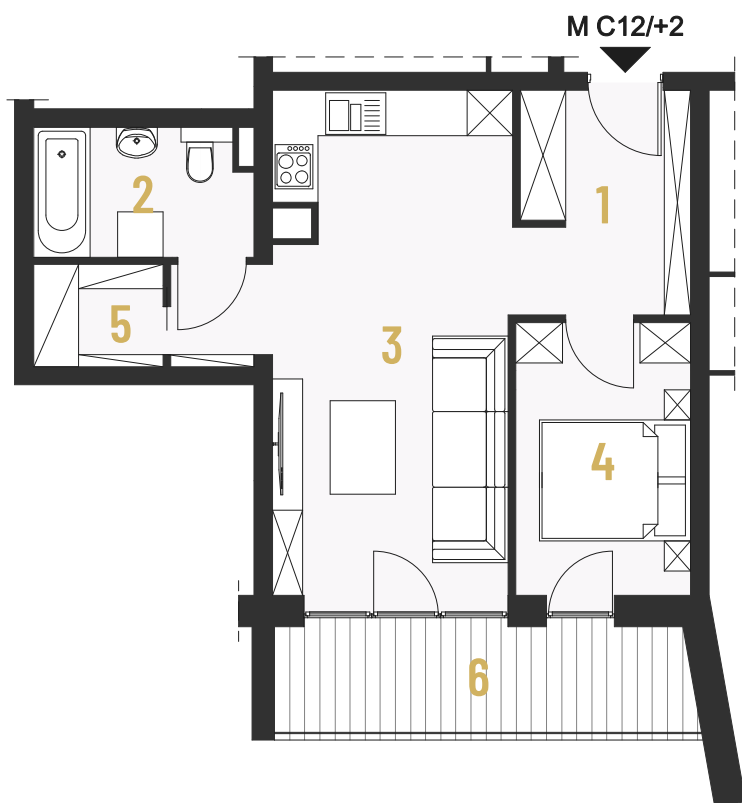
klatka schodowa: **C**
kondygnacja: **+2**
mieszkanie nr: **10**



44,80 m² Powierzchnia użytkowa: **44,80 m²**



SOSNOWE ZACISZE
APARTAMENTY



Lokalizacja mieszkania M C12/+2



POZIOM +2 - powierzchnia użytkowa 44,80 m²

POZIOM +2 - powierzchnia użytkowa	44,80 m ²
1. Korytarz	6,77 m ²
2. Łazienka	4,85 m ²
3. Salon + Aneks kuchenny	22,46 m ²
4. Pokój	8,38 m ²
5. Garderoba	2,32 m ²
6. Balkon	7,74 m ²

SOSNOWE ZACISZE APARTAMENTY sp. z o.o.
DEWELOPER

BIURO SPRZEDAŻY

Soczewka ; ul. Ks. Pawła Kwiatkowskiego 11

nr telefonu: +48 601 - 75 - 15 - 15
strona: www.sosnowezacisze.net.pl

- WYMIARY POMIESZCZEŃ, LOKALIZACJĘ URZĄDZEŃ SANITARNYCH, ROZMIESZCZENIE PUNKTÓW INSTALACYJNYCH ITP. PODANO ZGODNIE Z PROJEKTEM . MOGĄ WYSTĄPIĆ NIEWIELKIE RÓŻNICE WYMIARÓW I USYTUOWANIA ELEMENTÓW POWSTAŁE W EFEKTCIE WYKONYWANIA PRAC BUDOWLANYCH. PODANO WYMIARY W ŚWIETLE ŚCIAN W STANIE SUROWYM.
- POWIERZCHNIA UŻYTKOWA LOKALU JEST OKREŚLONA NA PODSTAWIE ROZPORZĄDZENIA MINISTRA ROZWOJU Z DN. 11.09.2020R. W SPRAWIE SZCZEGÓŁOWEGO ZAKRESU I FORMY PROJEKTU BUDOWLANEGO:
 - powierzchnię użytkową budynku pomniejsza się o powierzchnię: przekroju poziomego wszystkich wewnętrznych przegród budowlanych, przejść i otworów w tych przegrodach, przejść w przegrodach zewnętrznych, balkonów, tarasów, loggii, schodów wewnętrznych i podestów w lokalach mieszkalnych wielopiętrowych;
 - powierzchnię użytkową budynku powiększa się o powierzchnię: antresol, ogródów zimowych oraz wbudowanych, ściennych szaf, schowków i garderób;
 - przy określaniu powierzchni użytkowej pomieszczeń lub ich części o wysokości w świetle równej lub większej od 2,20 m zalicza się do obliczeń w 100%, o wysokości równej lub większej od 1,40 m, lecz mniejszej od 2,20 m - w 50%, natomiast o wysokości mniejszej od 1,40 m pomija się całkowicie;
 - przy określaniu zestawienia powierzchni użytkowej lokali mieszkalnych przez lokal mieszkalny należy rozumieć wydzielone trwałymi ścianami w obrębie budynku pomieszczenie (zespół pomieszczeń) przeznaczonych na stały pobyt ludzi, które wraz z pom. pomocniczymi służą zaspokajaniu ich potrzeb mieszkaniowych.
- PRZEDSTAWIONA NA RZUCIE ARANŻACJA MA CHARAKTER PRZYKŁADOWY, UMEBLOWANIE NIE STANOWI WYPOSAŻENIA NABYWANEGO LOKALU.