

SOSNOWE ZACISZE APARTAMENTY
09-506 Soczewka; ul. Ks. Pawła Kwiatkowskiego 11, gm Nowy Duninów

Mieszkanie nr **M C1/-1 - oznacza:**

C1

klatka schodowa: **C**
kondygnacja: **-1**
mieszkanie nr: **1**



50,27 m² Powierzchnia użytkowa: 50,27 m²



M C1/-1

POZIOM -1 - powierzchnia użytkowa 50,27 m²

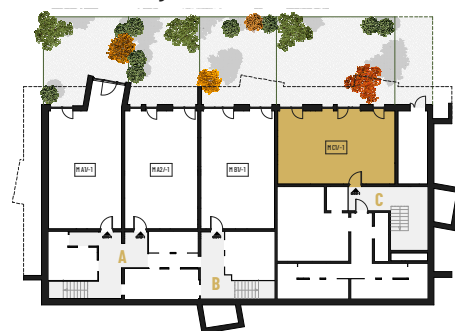
1. Korytarz	6,62 m ²
2. Łazienka	4,48 m ²
3. Salon	16,57 m ²
4. Kuchnia	8,46 m ²
5. Pokój	14,14 m ²
6. Ogródek	64,26 m ²



SOSNOWE ZACISZE
APARTAMENTY



Lokalizacja mieszkania M C1/-1



SOSNOWE ZACISZE APARTAMENTY sp. z o.o.
DEWELOPER

BIURO SPRZEDAŻY

Soczewka ; ul. Ks. Pawła Kwiatkowskiego 11

nr telefonu: +48 601 - 75 - 15 - 15
strona: www.sosnowezacisze.net.pl

- WYMIARY POMIESZCZEŃ, LOKALIZACJĘ URZĄDZEŃ SANITARNYCH, ROZMIESZCZENIE PUNKTÓW INSTALACYJNYCH ITP. PODANO ZGODNIE Z PROJEKTEM . MOGĄ WYSTĄPIĆ NIEWIELKIE RÓŻNICE WYMIARÓW I USYTUOWANIA ELEMENTÓW POWSTAŁE W EFEKTCIE WYKONYWANIA PRAC BUDOWLANYCH. PODANO WYMIARY W ŚWIETLE ŚCIAN W STANIE SUROWYM.
- POWIERZCHNIA UŻYTKOWA LOKALU JEST OKREŚLONA NA PODSTAWIE ROZPORZĄDZENIA MINISTRA ROZWOJU Z DN. 11.09.2020R. W SPRAWIE SZCZEGÓŁOWEGO ZAKRESU I FORMY PROJEKTU BUDOWLANEGO:
 - powierzchnię użytkową budynku pomniejsza się o powierzchnię: przekroju poziomego wszystkich wewnętrznych przegród budowlanych, przejść i otworów w tych przegrodach, przejść w przegrodach zewnętrznych, balkonów, tarasów, loggii, schodów wewnętrznych i podestów w lokalach mieszkalnych wielopiętrowych;
 - powierzchnię użytkową budynku powiększa się o powierzchnię: antresol, ogrodów zimowych oraz wbudowanych, ściennych szaf, schowków i garderób;
 - przy określaniu powierzchni użytkowej pomieszczeń lub ich części o wysokości w świetle równej lub większej od 2,20 m zalicza się do obliczeń w 100%, o wysokości równej lub większej od 1,40 m, lecz mniejszej od 2,20 m - w 50%, natomiast o wysokości mniejszej od 1,40 m pomija się całkowicie;
 - przy określaniu zestawienia powierzchni użytkowej lokali mieszkalnych przez lokal mieszkalny należy rozumieć wydzielone trwałymi ścianami w obrębie budynku pomieszczenie (zespół pomieszczeń) przeznaczonych na stały pobyt ludzi, które wraz z pom. pomocniczymi służą zaspokajaniu ich potrzeb mieszkaniowych.
- PRZEDSTAWIONA NA RZUCIE ARANŻACJA MA CHARAKTER PRZYKŁADOWY, UMEBLOWANIE NIE STANOWI WYPOSAŻENIA NABYWANEGO LOKALU.