

**SOSNOWE ZACISZE APARTAMENTY**  
09-506 Soczewka; ul. Ks. Pawła Kwiatkowskiego 11, gm Nowy Duninów

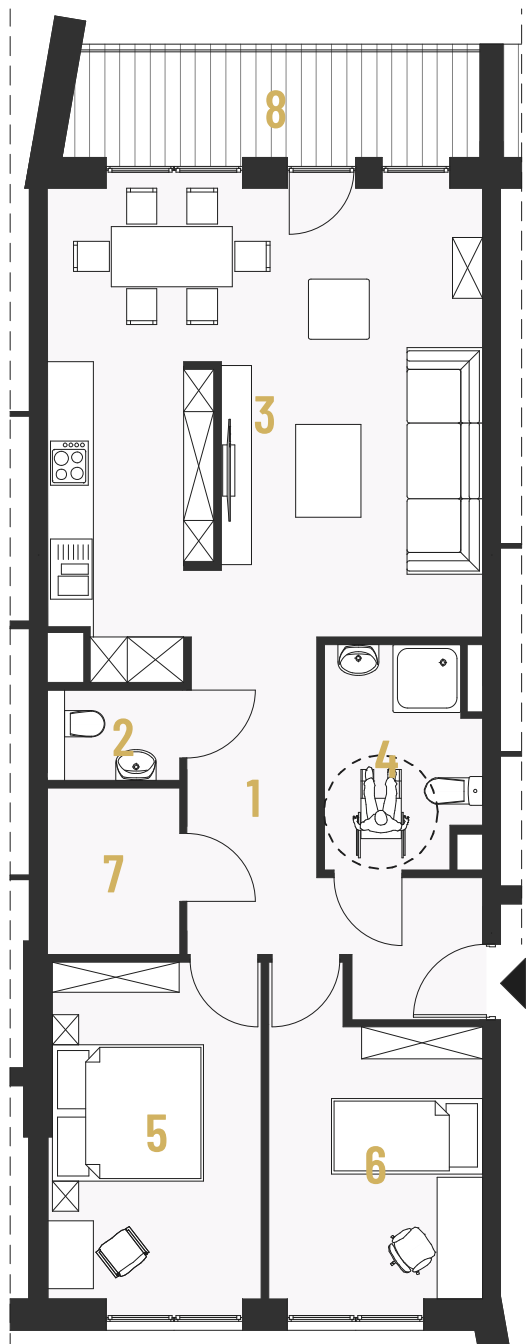
Mieszkanie nr **M B2/0** - oznacza:

**B2**

klatka schodowa: **B**  
kondygnacja: **0**  
mieszkanie nr: **2**



**80,56 m<sup>2</sup>** Powierzchnia użytkowa: 80,56 m<sup>2</sup>



**M B2/0**

POZIOM 0 - powierzchnia użytkowa	80,56 m <sup>2</sup>
1. Korytarz	10,90 m <sup>2</sup>
2. WC	2,10 m <sup>2</sup>
3. Salon + Aneks kuchenny	34,50 m <sup>2</sup>
4. Łazienka	5,72 m <sup>2</sup>

5. Pokój	12,46 m <sup>2</sup>
6. Pokój	11,03 m <sup>2</sup>
7. Garderoba	3,85 m <sup>2</sup>
8. Balkon	7,58 m <sup>2</sup>



**SOSNOWE ZACISZE**  
APARTAMENTY



Lokalizacja mieszkania M B2/0



SOSNOWE ZACISZE APARTAMENTY sp. z o.o.  
DEWELOPER

**BIURO SPRZEDAŻY**

Soczewka ; ul. Ks. Pawła Kwiatkowskiego 11

nr telefonu:

+48 601 - 75 - 15 - 15

strona:

[www.sosnowezacisze.net.pl](http://www.sosnowezacisze.net.pl)

- WYMIARY POMIESZCZEŃ, LOKALIZACJĘ URZĄDZEŃ SANITARNYCH, ROZMIESZCZENIE PUNKTÓW INSTALACYJNYCH ITP. PODANO ZGODNIE Z PROJEKTEM . MOGĄ WYSTĄPIĆ NIEWIELKIE RÓŻNICE WYMIARÓW I USYTUOWANIA ELEMENTÓW POWSTAŁE W EFEKTCIE WYKONYWANIA PRAC BUDOWLANYCH. PODANO WYMIARY W ŚWIETLE ŚCIAN W STANIE SUROWYM.
- POWIERZCHNIA UŻYTKOWA LOKALU JEST OKREŚLONA NA PODSTAWIE ROZPORZĄDZENIA MINISTRA ROZWOJU Z DN. 11.09.2020R. W SPRAWIE SZCZEGÓŁOWEGO ZAKRESU I FORMY PROJEKTU BUDOWLANEGO:
  - powierzchnię użytkową budynku pomniejsza się o powierzchnię: przekroju poziomego wszystkich wewnętrznych przegród budowlanych, przejść i otworów w tych przegrodach, przejść w przegrodach zewnętrznych, balkonów, tarasów, loggii, schodów wewnętrznych i podestów w lokalach mieszkalnych wielopiętrowych;
  - powierzchnię użytkową budynku powiększa się o powierzchnię: antresol, ogrodów zimowych oraz wbudowanych, ściennych szaf, schowków i garderób;
  - przy określaniu powierzchni użytkowej powierzchni pomieszczeń lub ich części o wysokości w świetle równej lub większej od 2,20 m zalicza się do obliczeń w 100%, o wysokości równej lub większej od 1,40 m, lecz mniejszej od 2,20 m - w 50%, natomiast o wysokości mniejszej od 1,40 m pomija się całkowicie;
  - przy określaniu zestawienia powierzchni użytkowej lokali mieszkalnych przez lokal mieszkalny należy rozumieć wydzielone trwałymi ścianami w obrębie budynku pomieszczenie (zespół pomieszczeń) przeznaczonych na stały pobyt ludzi, które wraz z pom. pomocniczymi służą zaspokajaniu ich potrzeb mieszkaniowych.
- PRZEDSTAWIONA NA RZUCIE ARANŻACJA MA CHARAKTER PRZYKŁADOWY, UMEBLOWANIE NIE STANOWI WYPOSAŻENIA NABYWANEGO LOKALU.