



SOSNOWE ZACISZE  
APARTAMENTY



Mieszkanie nr

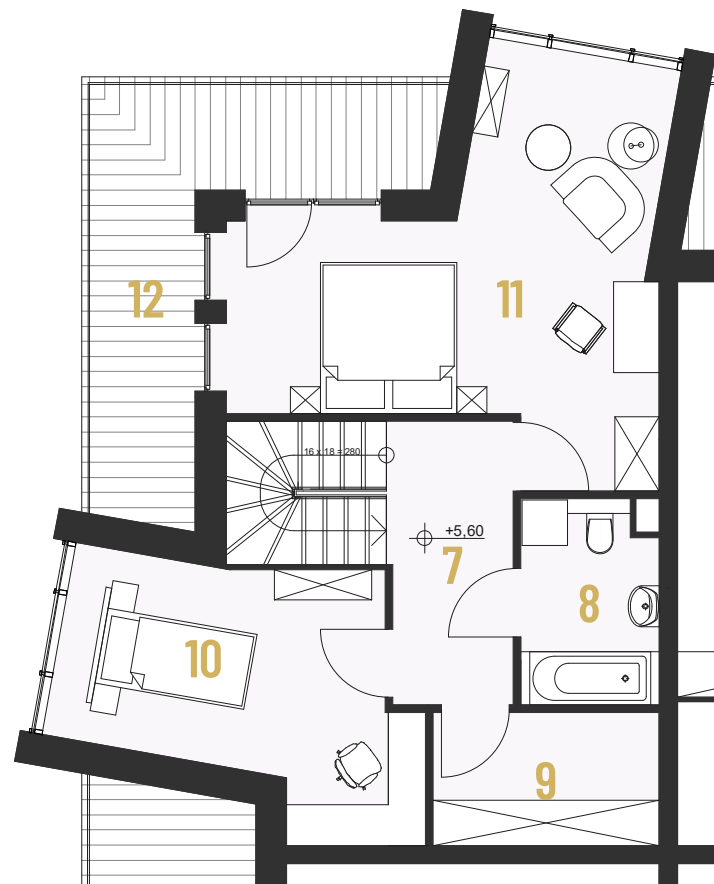
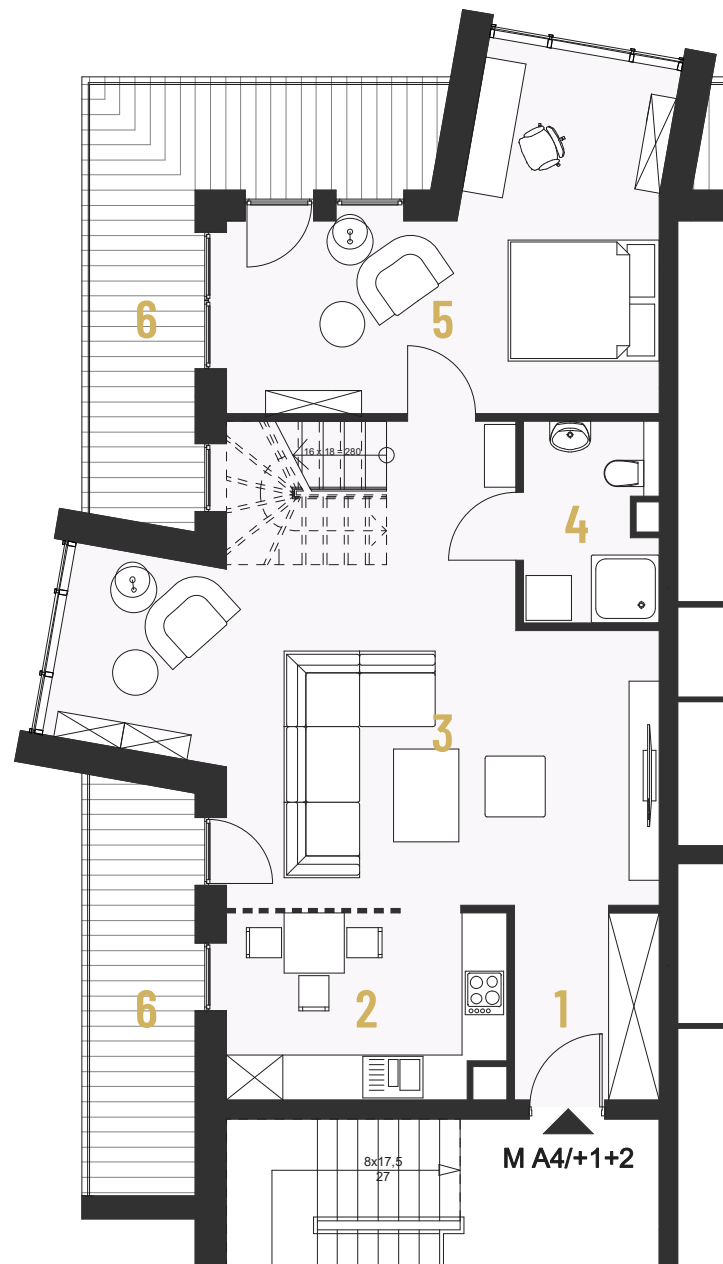
**A4**

**124,30 m<sup>2</sup>**  
dwupoziomowe

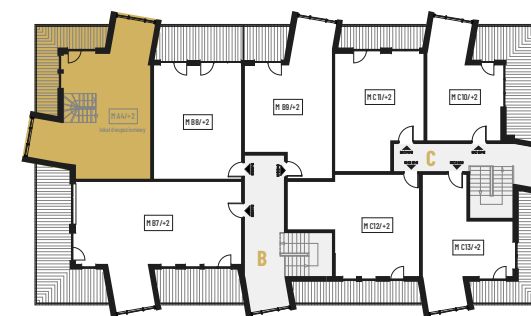
**M A4/+1+2 - oznacza:**

klatka schodowa: A  
kondygnacja: +1; +2 (dwupoziomowe)  
mieszkanie nr: 4

Powierzchnia użytkowa: 124,30 m<sup>2</sup>



Lokalizacja mieszkania M A4/+1+2



poziom  
**+2**



poziom  
**+1**

Pn



SOSNOWE ZACISZE APARTAMENTY sp. z o.o.  
DEVELOPER

**BIURO SPRZEDAŻY**

Soczewka ; ul. Ks. Pawła Kwiatkowskiego 11

nr telefonu: +48 601 - 75 - 15 - 15  
strona: [www.sosnowezacisze.net.pl](http://www.sosnowezacisze.net.pl)

**POZIOM +1 - powierzchnia użytkowa** 72,31 m<sup>2</sup>  
poziom dolny

1. Korytarz	4,87 m <sup>2</sup>
2. Kuchnia	8,94 m <sup>2</sup>
3. Salon	33,52 m <sup>2</sup>
4. Łazienka	4,59 m <sup>2</sup>
5. Pokój	20,39 m <sup>2</sup>
6. Balkon	20,31 m <sup>2</sup>



poziom  
**+1**

**POZIOM +2 - powierzchnia użytkowa** 51,99 m<sup>2</sup>  
poziom górny

7. Korytarz	6,15 m <sup>2</sup>
8. Łazienka	4,79 m <sup>2</sup>
9. Garderoba	5,26 m <sup>2</sup>
10. Pokój	13,64 m <sup>2</sup>
11. Pokój	22,15 m <sup>2</sup>
12. Balkon	12,66 m <sup>2</sup>



poziom  
**+2**

- WYMIARY POMIESZCZEŃ, LOKALIZACJĘ URZĄDZEŃ SANITARNYCH, ROZMIESZCZENIE PUNKTÓW INSTALACYJNYCH ITP. PODANO ZGODNIE Z PROJEKTEM . MOGĄ WYSTĄPIĆ NIEWIELKIE RÓŻNICE WYMIARÓW I USYTUOWANIA ELEMENTÓW POWSTAŁE W EFEKCIE WYKONYWANIA PRAC BUDOWLANYCH. PODANO WYMIARY W ŚWIETLE ŚCIAN W STANIE SUROWYM.
- POWIERZCHNIA UŻYTKOWA LOKALU JEST OKREŚLONA NA PODSTAWIE ROZPORZĄDZENIA MINISTRA ROZWOJU Z DN. 11.09.2020R. W SPRAWIE SZCZEGÓŁOWEGO ZAKRESU I FORMY PROJEKTU BUDOWLANEGO:
  - powierzchnię użytkową budynku pomniejsza się o powierzchnię: przekroju poziomego wszystkich wewnętrznych przegród budowlanych, przejść i otworów w tych przegrodach, przejść w przegrodach zewnętrznych, balkonów, tarasów, loggii, schodów wewnętrznych i podestów w lokalach mieszkalnych wielopiętrowych;
  - powierzchnię użytkową budynku powiększa się o powierzchnię: antresol, ogródów zimowych oraz wbudowanych, ściennych szaf, schowków i garderób;
  - przy określaniu powierzchni użytkowej pomieszczeń lub ich części o wysokości w świetle równej lub większej od 2,20 m zalicza się do obliczeń w 100%, o wysokości równej lub większej od 1,40 m, lecz mniejszej od 2,20 m - w 50%, natomiast o wysokości mniejszej od 1,40 m pomija się całkowicie;
  - przy określaniu zestawienia powierzchni użytkowej lokali mieszkalnych przez lokal mieszkalny należy rozumieć wydzielone trwałymi ścianami w obrębie budynku pomieszczenie (zespół pomieszczeń) przeznaczonych na stały pobyt ludzi, które wraz z pom. pomocniczymi służą zaspokajaniu ich potrzeb mieszkaniowych.
- PRZEDSTAWIONA NA RZUCIE ARANŻACJA MA CHARAKTER PRZYKŁADOWY, UMEBLOWANIE NIE STANOWI WYPOSAŻENIA NABYWANEGO LOKALU.